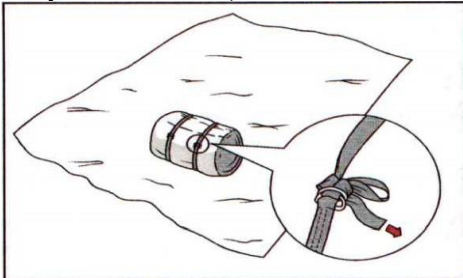


BELANGRIJK

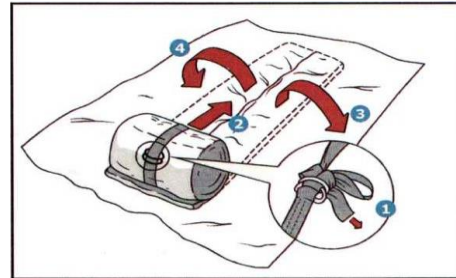
- Er moet minimaal 1 meter vrije ruimte rondom het luchtkussen bevinden.
 - Controleer de bodem op scherpe voorwerpen.
 - De ondergrond mag niet hellend zijn. (maximaal 5%)
 - De locatie moet vrij zijn van gevaarlijke omstandigheden (voorbijrijdend verkeer etc.)
 - Wikkel de haspel volledig af indien u dit gebruikt.
 - Zorg voor een vrije stroomgroep en controleer of het stopcontact geaard is.
 - Indien het luchtkussen op een verharde ondergrond staat, bent u verplicht valmatten te plaatsen
 - Het is ten alle tijden verplicht het luchtkussen te verankeren. Indien dit niet mogelijk is met haringen, bent u verplicht het luchtkussen te verankeren met bijvoorbeeld zandzakken. **Let erop dat de helling goed wordt vastgezet!**
 - U bent zelf verantwoordelijk voor begeleiding en toezicht door een volwassene (18+).
 - Controleer het luchtkussen voor gebruik op bovenstaande punten en bouw op volgens de instructies.
 - Hollewand is niet aansprakelijk voor enig schade en/of letsel tijdens het gebruik, aan of door het luchtkussen
- LET OP: Indien er een ongeval heeft plaatsgevonden, bent u verplicht dit te noteren op ons registratieformulier.
U vindt het formulier op onze website.

STORMBAAN OPBOUWEN

Stap 1: Plaatsen, uitrollen en uitvouwen

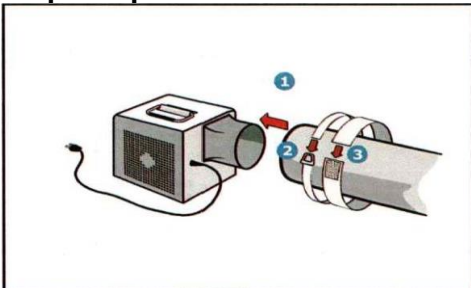


- * Plaats het kussen op de grond
- * Maak de spanbanden los



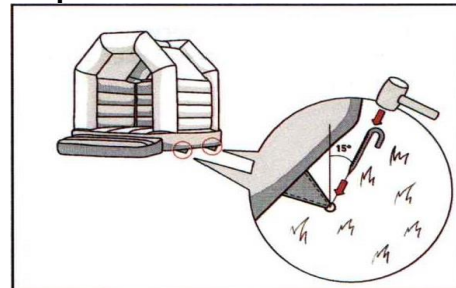
- * Rol het kussen uit en vouw de rest naar buiten.

Stap 2: Opblazen



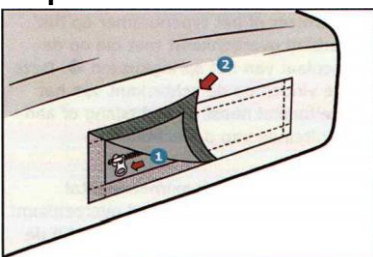
- * Plaats de luchtslang en maak de spanband dicht
- * De luchtslang moet maximaal gestrekt zijn en mag niet om zijn as gedraaid zijn

Stap 3: Controleren

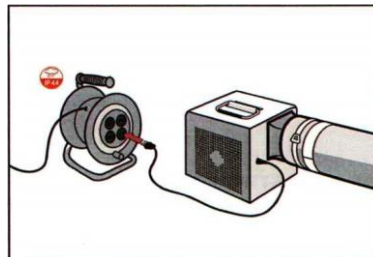


- * Steek de haringen op 15 graden.
- * De haringen mogen niet meer dan 25mm. boven de grond uitsteken

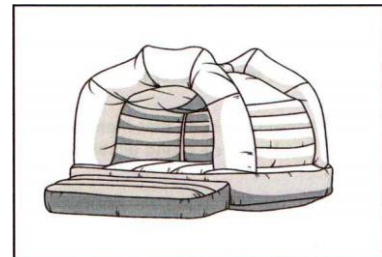
Stap 4: Gebruiken



- * Sluit alle luchtuitlaten van het springkussen.



- * Sluit de blower aan het stopcontact.



- * Observeer het opblaasproces en begeleid het kussen.

Stap 1: Stroomvoorziening afsluiten en lucht eruit



- * Haal het stroom eraf en verwijder de blower
- * Open de luchttuitlaten en laat 15 min. liggen
- * Verwijder de verankering

Stap 2: Opvouwen



- * Vouw het kussen van buiten naar binnen



- * Zorg ervoor dat er uiteindelijk een baan van palletbreedte (1 a 1,5 meter) overblijft.

Stap 3: Oprollen en spanband erom



- * Plaats de pallet onder het uiteinde van de kussen (zie gele rechthoek op foto)
- * Leg de spanband (geen ratel) op de pallet
- * **Rol altijd vanaf het einde van de stormbaan, naar het begin toe**



- * **Rol met 2 personen het kussen, zo strak mogelijk, richting de pallet**
- * Maak de spanband (geen ratel) vast

LET OP:

- Als het luchtkussen niet opgerold is of niet palletbreed op de pallet ligt, brengen wij hiervoor kosten in rekening! (Het kussen past anders niet op de pompwagen en in de bakwagen)
- Werkt iets niet naar behoren? Bel of app ons zodat we direct kunnen kijken naar een oplossing.

Wat doen bij regen en/of wind

Bij sputteren of motregen:

- Het kussen aan laten staan
- Haspel rechtop zetten

Bij harde regen:

- Het kussen uitzetten
- Het kussen eenmaal dubbelvouwen, zo dat je de onderkant ziet.
- Haspel en blower droog neerzetten

Bij harde windstoten of meer dan windkracht 4:

- Het kussens uitzetten en niet gebruiken!

Wanneer bovenstaande niet uitgevoerd is en wij daardoor extra werk met het luchtkussen hebben, kunnen er kosten in rekening gebracht worden.